

# RENDSZERENGEDÉLY

A GYÁRTÓ / FORGALMAZÓ ÉS A TERMÉK AZONOSÍTÁSA		
1.	Gyártó	Heinrich Gräper GmbH & Co. KG. Am Buchweizenberg 11-12. 16909 Heiligengrabe ALUTERV Kft. 1116 Bp. Fehérvári út 144.
2.	Forgalmazó	ALUTERV Kft. 1116 Bp. Fehérvári út 144.
3.	Termék megnevezés	SKP könnyű betonházas kompakt transzformátor állomás
4.	Típus	műszaki specifikáció KTÁ2, KTÁ3, ill.KTÁ6, KTÁ7 termék-csoport 1370 mm szélességgel rendelkező, 3100 mm hosszúságú ház 630 kVA-ig. Hőosztálya: 10 °K, a szellőzőelemek megfelelnek az IP 33 DH védeettségi szintnek.

Igazoljuk, hogy fenti termék az e dokumentum elválaszthatatlan részét képező mellékletben foglalt feltételek mellett műszakilag

## ALKALMAS

áramszolgáltatói felhasználásra

5.	Rendszerengedély azonosító	R06-015/08
6.	Kiadás alapja	MS6-110:A1 műszaki specifikáció,
7.	Érvényesség kezdete	2004.05.01.
8.	Érvényesség lejártá	Visszavonásig
9.	Területi érvényesség	az E.ON Hungária Rt. áramszolgáltató leányvállalatai

A termék műszaki tartalmát érintő bármilyen változásról Gyártó/Forgalmazó köteles tájékoztatni a Rendszerengedélyt kiadó Egységesítő munkacsoportot!

Gelencsér Lajos  
E.ON Hungária Rt.  
Egységesítő Bizottság tagja

Rumszauer Ferenc  
E.ON Hungária Rt.  
6. sz. Egységesítő Munkacsoport vezető

DÉDÁSZ Rt. ÉDÁSZ Rt. TITÁSZ Rt.	6. SZ. EGYSÉGESÍTŐ MUNKACSOPORT	R06-015/08 számú RENDSZERENGEDÉLY CÍMOLDAL
Kiadás: DÉDÁSZ Rt. Pécs, 2004.05.01		Melléklet: 1 db    Oldalszám: 1 / 4

## Az E.ON Hungária Rt. R06-015/08 sz. rendszerengedélyének melléklete

A rendszerengedélyes termék műszaki meghatározása

Az **SKP** tip. könnyű betonházas kompakt transzformátorállomás tulajdonságait az alábbiakban határozzuk meg:

<b>Legnagyobb névleges transzformátorteljesítmény</b>	630 kVA
<b>Névleges feszültség</b>	11/0,4 illetve 22/0,4
<b>Védettség</b>	IP 33 DH
<b>Kezelés módja</b>	Külső
<b>Állomástest anyaga</b>	Könnnyűbeton (LB25 anyagból DIN 4219 szerint) agresszív talajvizeknek ellenálló kivitel. <i>(20%-kal kisebb a tömege azonos szilárdság esetén és 35%-kal kisebb a hővezetési tényezője mint a normál beton-nál. Ezáltal kisebb a páralecsapódás veszélye az őszi és téli hónapokban)</i>
<b>Tűzállósági fokozat</b>	2 óra tűzállóság az ISO 834-1 szerint
<b>Statika</b>	Monolit állomástest, a külső falak és a fenékrész egy egységet képez. Alépitményt nem igényel.
<b>Állomástest méretei</b>	3,10 x 1,37 x 2,40 m (H x SZ x M), (terepszint feletti magasság 1,50 m)
<b>Állomás szállítási tömege</b>	Az állomás teljes szállítási tömege transzformátor nélkül kb. 5,1 t.
<b>Transzformátor kamra mérete</b>	1650 x 1170 x 2200 mm (H x SZ x M)
<b>Olajfelfogó teknő</b>	Az állomástestbe integrálva ( a falakkal monolit egységet képez), anyagában olajtömör beton, mely olajálló festéssel van bevonva és a teljes olajmennyiség felfogására alkalmas.
<b>Tető</b>	Könnnyűbeton, anyagában vízzáró, 4 ponton rögzítve a testhez, elhelyezése illesztőcsapok segítségével.
<b>Külső felület</b>	<ul style="list-style-type: none"> <li>- Alapkivitel, oldalfalak és a tető mosott kavics</li> <li>- A jobb környezetbe illeszthetőség érdekében igény esetén dörzsölt vakolat, téгла mintázatú dörzsölt vakolat, klinker fejelőtégla burkolat.</li> </ul> <p>A mosott kavics anyagában grafiti és plakátálló, homokfúvással tisztítható, a műgyanta bázisú dörzsölt vakolat, plakátálló, nagynyomású vízszugárral tisztítható.</p>
<b>Az állomástest és a tető színe</b>	A mosottkavics felületű állomások esetén a nyílászárók festése, dörzsölt vakolatú házak esetén az állomás színe (téglamintázat esetén a téгла és fuga színe önállóan is) és a nyílászárók harmonizáló színű festése RAL színskála szerinti színben választható. Klinker burkolat esetén az állomás burkolatának

<b>DÉDÁSZ Rt. ÉDÁSZ Rt. TITÁSZ Rt.</b>	<b>6. SZ. EGYSÉGESÍTŐ MUNKACSOPORT</b>	<b>R06-015/08</b> számú RENDSZERENGEDÉLY MELLÉKLET
Kiadás: DÉDÁSZ Rt. Pécs, 2004.05.01		Oldalszám: 2/ 4

	színe a Gräper szín-választékából (16 féle) választható.
<b>A tokozás névleges melegedési osztálya</b>	10 °K
<b>Ajtók</b>	Teliajtó (egyszárnyú) speciális sendzimier bevonatos acéllemezről készül festett, roncsolás álló zsanérok-kal.
<b>Szellőzőelemek</b>	Szellőzőrács és szellőzőt ajtó a teliajtóval megegyező anyagból készült DIN 40050 szerinti behatolást megakadályozó lamellákkal, és belül V2A típ. saválló expandált lemezből készült rovarhálós (2 mm-es lyukmérettel).
<b>Zárak</b>	Ajtózárak egységes henger zárbetéttel szerelve.
<b>Kábelátvezetések</b>	Hauff rendszerű HD125 típus. zsugortechnikával tömített, műanyag kábelátvezetők a betonfalakba építve.
<b>Acél szerkezeti elemek</b>	Tűzhorganyozott kivitelben.
<b>Élettartam</b>	Az építészeti részekre min. 50 év.
<b>Zaj</b>	Kb. 30,5 db(A) a trf. kamra szellőzőajtójától 1,5 m-re a tr. állomás magasságának felénél (41,2 dB(A) átlagos zajszintű transzformátor esetén
<b>Alkalmazható KÖF kapcsolóberendezések</b>	Siemens :8DJ10,20, Merlin Gerin :RM6, F&G :GA GE, ABB :SafeRingC F,C V, Drischer, Alstom:FBX
<b>Kisfeszültségű elosztó berendezés</b>	G – LTS 1250-AL8 az E-ON kisfeszültségű elosztó előírásrendszerének megfelelő kialakításban. Érintésvédelem TN-C. Az elosztósínek középvonalának távolsága 185 mm, amelyre bármely függőleges elrendezésű AC-22 B alkalmazási kategóriájú szakaszoló-kapcsoló biztosító felszerelhető.
<b>A szállítandó termék, mint szállítási terjedelemben egy dobozba (csomagba) rendezve szállítandó tételeinek felsorolása</b>	<ul style="list-style-type: none"> <li>• Tetőemelő szerelvény 4 db,</li> <li>• Műanyag záródugó a tetőhöz 4 db,</li> <li>• Műanyag záródugó a házhoz 4 db,</li> <li>• Rezgés csillapító alátét a transzformátorhoz 4 db,</li> <li>• KÖF berendezést működtető kar 1 db,</li> <li>• Feszültségkímélő (ha nincs beépítve) 1 db,</li> <li>• Kábelrögzítő bilincsek <math>\phi</math> 58-64 mm tartományra a 400 A-es leágazások számának megfelelően,</li> <li>• Kábelrögzítő bilincsek <math>\phi</math> 34-40 mm tartományra a 160 A-es leágazások számának megfelelően.</li> <li>• Kábelbevezetés HAUFF HD125-3/50 rendszerfedél a vonali mezők számának megfelelő darabszámban</li> <li>• Nagyfeszültségű biztosító adapter 10 kV-os hálózat esetén.</li> </ul>

<b>DÉDÁSZ Rt. ÉDÁSZ Rt. TITÁSZ Rt.</b>	<b>6. SZ. EGYSÉGESÍTŐ MUNKACSOPORT</b>	<b>R06-015/08</b> számú RENDSZERENGEDÉLY MELLÉKLET
Kiadás: DÉDÁSZ Rt. Pécs, 2004.05.01		Oldalszám: 3/ 4

## Rendszerengedélyes termék: SKP típus

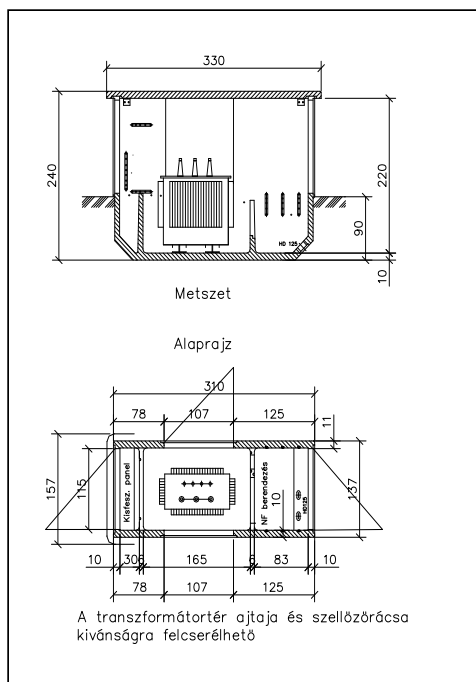
INDUSTRIA 2000



Szállítás Debrecenbe  
2003



Lakópark Budapesten



**æ**  
**ALUTERV Kft**

<b>DÉDÁSZ Rt. ÉDÁSZ Rt. TITÁSZ Rt.</b>	<b>6. SZ. EGYSÉGESÍTŐ MUNKACSOPORT</b>	<b>R06-015/08</b> számú RENDSZERENGEDÉLY MELLÉKLET
Kiadás: DÉDÁSZ Rt. Pécs, 2004.05.01		Oldalszám: 4/ 4